

MASTÈRE SPÉCIALISÉ®

# GESTION, TRAITEMENT ET VALORISATION DES DÉCHETS (GEDE)

Option déchets urbains (Strasbourg)

Option déchets industriels (Nancy)



Professionnels ● Étudiants

ACCREDITÉ PAR LA CONFÉRENCE  
DES GRANDES ÉCOLES DEPUIS 1994



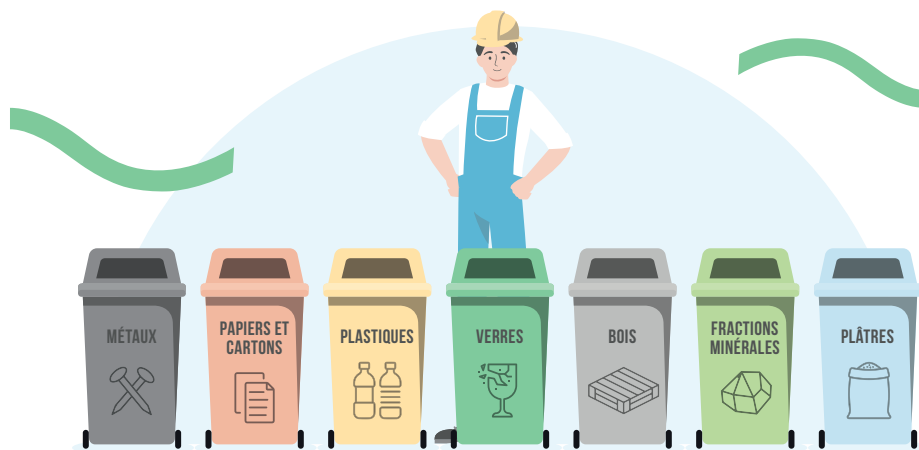


## PUBLIC CONCERNÉ

La formation s'adresse aussi bien aux étudiants en poursuite d'études souhaitant se spécialiser ou acquérir une double compétence, qu'aux professionnels souhaitant évoluer vers un poste à responsabilités ou se reconvertir. Les conditions d'admission sont les suivantes :

- **Professionnels, demandeurs d'emploi :** titulaires d'un bac +5, ou d'un bac +4 et justifiant d'au moins 3 années d'expérience<sup>1</sup>,
- **étudiants en poursuite d'études :** titulaires d'un diplôme d'ingénieur, d'un master ou d'un diplôme équivalent.

<sup>1</sup>Les professionnels ne pouvant justifier de 3 années d'expérience peuvent accéder au diplôme sous réserve d'une validation d'acquis.



• Tri 7 flux

## OBJECTIFS DE LA FORMATION

Le Mastère Spécialisé® GEDE permet d'acquérir en un an une formation technique générale dans le domaine des déchets : prévention, collecte, traitement et valorisation. Il rend les futurs professionnels aptes à assurer à court terme la responsabilité d'un service déchets dans une collectivité territoriale, dans une entreprise de services, dans un bureau d'études ou une unité de production industrielle.



## LABELLISATION ET CERTIFICATION

Le Mastère Spécialisé® GEDE est labellisé par la Conférence des grandes écoles depuis environ 30 ans.

L'ENGEES est certifiée **AFAQ ISO 9001 : 2015** appliquée aux organismes prestataires d'actions concourant au développement des compétences —janvier 2020 (Numéro de certificat : 2018/81160.2) et bénéficie de l'exemption à la certification **QUALIOP1**<sup>2</sup>.

<sup>2</sup>Prévue au paragraphe II de l'article L. 6316-4 du code du travail (Etablissement d'enseignement supérieur public accrédité après évaluation par le Haut conseil de l'évaluation de la recherche et de l'enseignement supérieur).



## VALIDATION DE LA FORMATION

La validation de la formation s'effectue via des examens en contrôle continu, des projets et un stage pour lequel une thèse professionnelle sera rédigée et soutenue devant un jury composé de professionnels et d'enseignants.

## ORGANISATION PÉDAGOGIQUE

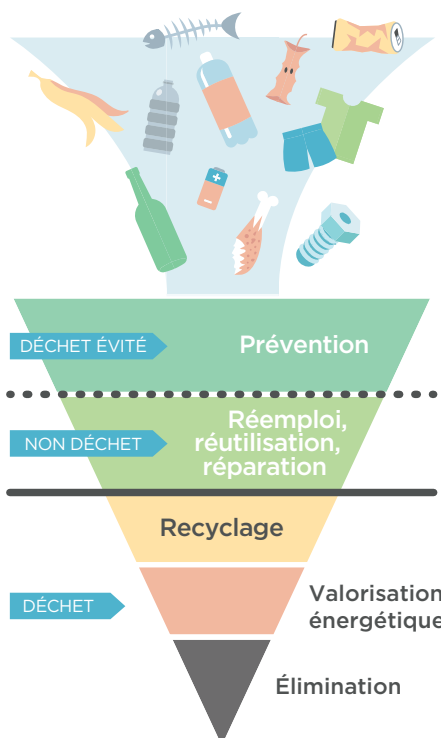
### Une période d'enseignement théorique :

Mi-septembre à fin mars > 478h en présentiel env.

Les enseignements se déroulent pour l'option déchets urbains à l'ENGEES et pour l'option déchets industriels à Mines Nancy, en cinq unités d'enseignements (UE) . Le tronc commun est effectué sur les deux sites en visio-cours synchrones.

### Un stage de 6 mois : 1<sup>er</sup> avril au 30 septembre > 800h env.

Le stage en entreprise ou en collectivité fait partie intégrante de la formation. Il se déroule dans une structure d'accueil choisie par l'étudiant en accord avec l'ENGEES. Il aboutit à la rédaction d'un mémoire de fin d'études et fait l'objet d'une soutenance devant un jury.



# PROGRAMME D'ENSEIGNEMENT



## OPTION DÉCHETS URBAINS (DU)

## TRONC COMMUN

## OPTION DÉCHETS INDUSTRIELS (DI)

### UE 1 : Enjeux, réglementation et prévention (4 ECTS)

Politique et réglementation des déchets	8h	27h	3h	Politique et réglementation des déchets
Prévention des déchets		12h		Prévention des déchets
Economie	18h	9h	15h	Economie
Techniques de recherche d'emploi		12,75h		Techniques de recherche d'emploi
Préparation Travail de fin d'étude (TFE)		3h		Préparation Travail de fin d'étude (TFE)
	<b>26h</b>	<b>63,75h</b>	<b>18h</b>	

### UE 2 : Organisation, collecte, recyclage et valorisation (12 ECTS)

Outils informatiques	7h	28h	4h	Outils informatiques
Valorisation matière	14h	6h	24h	Valorisation matière
Caractérisation des déchets	3h	3h	9h	Caractérisation des déchets
Collecte	75h		73h	Collecte et traitement
	<b>99h</b>	<b>37h</b>	<b>110h</b>	

### UE 3 : Economie circulaire, traitement biologique et physico-chimique (10 ECTS)

Economie circulaire	2h	25h	10h	Economie circulaire
Méthanisation	30h	3h	12h	Traitement biologique
Valorisation agricole	23h		38h	Traitements physico-chimiques
	<b>55h</b>	<b>28h</b>	<b>60h</b>	





### UE 4 : Traitement thermique, déchets spéciaux et acceptabilité (7 ECTS)

Incinération	9h	20h	17h	Traitements thermiques
Logistique déchets		9h		Logistique déchets
Risques et nuisances : gestion et acceptabilité	12h		6h	Risques et nuisances : gestion et acceptabilité
	<b>21h</b>	<b>29h</b>	<b>23h</b>	

### UE 5 : Stockage (12 ECTS)





Ingénierie et travaux	3h	9h		Ingénierie et travaux
Outils pour le stockage	5h	27h		Outils pour le stockage
Stockage	22h	52h	22h	Stockage
	<b>30h</b>	<b>88h</b>	<b>22h</b>	

## QUELQUES EXEMPLES DE MÉTIERS

-  Responsable environnement dans une PME-PMI, une entreprise industrielle.
-  Chargé d'affaires environnement - déchets en bureau d'études.
-  Chef d'exploitation d'un centre de traitement des déchets urbains ou industriels ou d'une filière de recyclage.
-  Chef de projets prévention déchets. Ingénieur ou chef de service (collecte ou valorisation) en collectivité territoriale ou entreprise de services.

## EXEMPLES DE PROJET CONFIE EN STAGE :

### Déchets urbains

-  Etude de la composition des déchets de l'Eurométropole de Strasbourg - ECOGEOS - Arras.
-  Mise en place d'un protocole pour l'estimation des quantités de biodéchets produits par les professionnels du service public - VERDICITE - Bordeaux.
-  Etats des lieux et optimisation du réseau de borne de la collecte des déchets textiles dans les Vosges - VOSGES TLC - Capavenir Vosges.
-  Elaboration d'une méthodologie pour l'amélioration du principe pollueur-payeur appliqué aux producteurs de déchets d'activités économiques - REGION PACA - Marseille.

### Déchets industriels

-  Etude sur le recyclage de composites dans les panneaux photovoltaïques, Ankerpo - SIBELCO ANKERPOORT NV - Maastricht.
-  Etude de la valorisation de déchets bois dans une unité de pyrogazéification - IMAGREEN - Lille.
-  Acceptabilité environnementale de matériaux issus de l'économie circulaire dans la construction, matériaux de terrassement et de couches de forme - Union Nationale des Producteurs de Granulats (UNPG) - Paris.
-  Le recyclage des plastiques et la mise en place d'une supplychain pour le recyclage des véhicules en fin de vie - INDRA SAS - Pruniers-en-Sologne.



« Les cours donnés sont très approfondis. »



« Nous utilisons des logiciels spécifiques par exemple sur le tri des déchets ou le logiciel GaBi pour l'analyse de cycle de vie. La connaissance et la pratique de ce type de logiciel est un réel atout pour trouver un emploi car bon nombre de grandes entreprises les utilisent aujourd'hui. »

Après mon stage, j'ai été rapidement recruté grâce aux compétences acquises durant le mastère spécialisé GEDE. »

**Dimitri Belladen**, Ingénieur environnement et matériaux chez EUROVIA, Concepteur de routes - Option DI

« Je vois une multitude d'avantages à entreprendre le MS GEDE option DU. »



« Notamment la possibilité d'agrandir son réseau professionnel grâce aux nombreux intervenants présents tout au long du mastère. »

**Fiona Persillet**, Ingénieure Conseil en Economie Circulaire et Déchets pour la société RECOVERING SARL - Option DU.



Retrouvez l'intégralité des témoignages sur le site web de l'ENGEES.

**TAUX DE SATISFACTION :**  
**98%**

Sur les 3 dernières années.

**TAUX DE RÉUSSITE :**  
**96%**

Sur les 3 dernières années.

## LES ATOUTS DE LA FORMATION

- 🌿 L'expertise de 3 écoles d'ingénieurs.
- 🌿 Accessible à des profils variés.
- 🌿 Une formation reconnue par les professionnels du secteur.
- 🌿 Synergie étroite avec le monde professionnel.
- 🌿 Accompagnement personnalisé.
- 🌿 Innovation permanente dans les méthodes pédagogiques.
- 🌿 Formation unique en France.

## CONDITIONS ET MODALITÉS DE CANDIDATURE

Les candidatures se font sur le site internet de l'ENGEES quelle que soit l'option choisie (DU ou DI). Vous recevrez un accusé de réception.

**LA DATE LIMITE DE RÉCEPTION DES DOSSIERS À L'ENGEES EST FIXÉE AU 1<sup>er</sup> JUIN POUR LES DEUX OPTIONS.**

La sélection est faite sur dossier et entretiens lors de plusieurs commissions qui se tiennent une fois par mois dès avril.



### OPTION DÉCHETS URBAINS

École nationale du génie de l'eau et de l'environnement de Strasbourg

Contact : Valérie FAUX

☎ 03 88 24 82 82 ✉ [engees-infogede@unistra.fr](mailto:engees-infogede@unistra.fr)  
🌐 [engees.unistra.fr](http://engees.unistra.fr) @engees.ecole

### OPTION DÉCHETS INDUSTRIELS

Mines Nancy

Contact : Anne GALAUSIAUX

☎ 03 72 74 48 67 ✉ [mines-nancy-gede@univ-lorraine.fr](mailto:mines-nancy-gede@univ-lorraine.fr)  
🌐 [mines-nancy.univ-lorraine.fr](http://mines-nancy.univ-lorraine.fr)  
 @Mincenancy