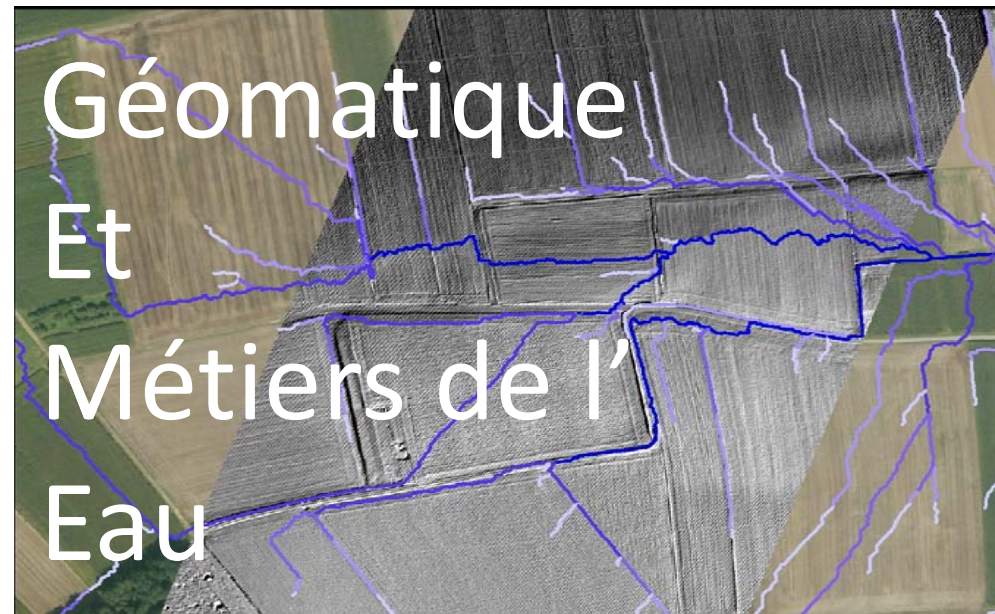


## Un exemple de l'apport du numérique à la formation tout au long de la vie (FTLV)

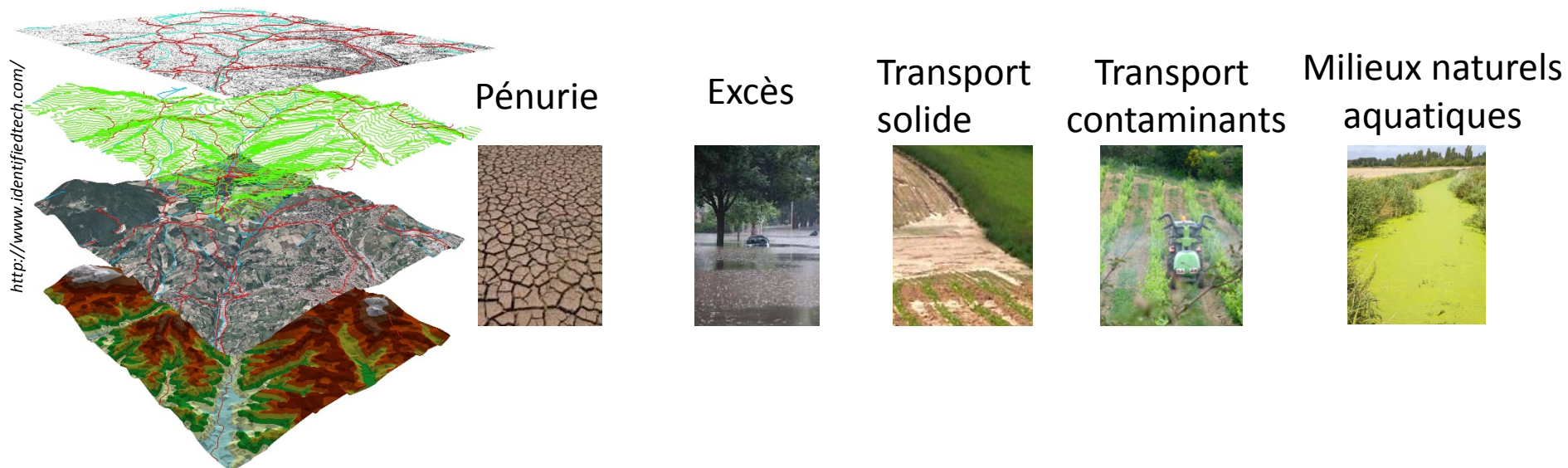


Sylvain Payraudeau & Co. (Equipe enseignante et administrative ENGEES-ENSG)

# Répondre à un besoin des professionnels

**Expression répétée en Formation Continue courte (hydrologie, hydraulique, ...)**  
d'un **besoin de formation** sur :

**Analyse spatiale & SIG** → caractériser, diagnostiquer, prédire et gérer les  
composantes de la ressource en eau



# ***GEME : la réalisation d'une envie partagée***

**ENSG**  
Géomatique

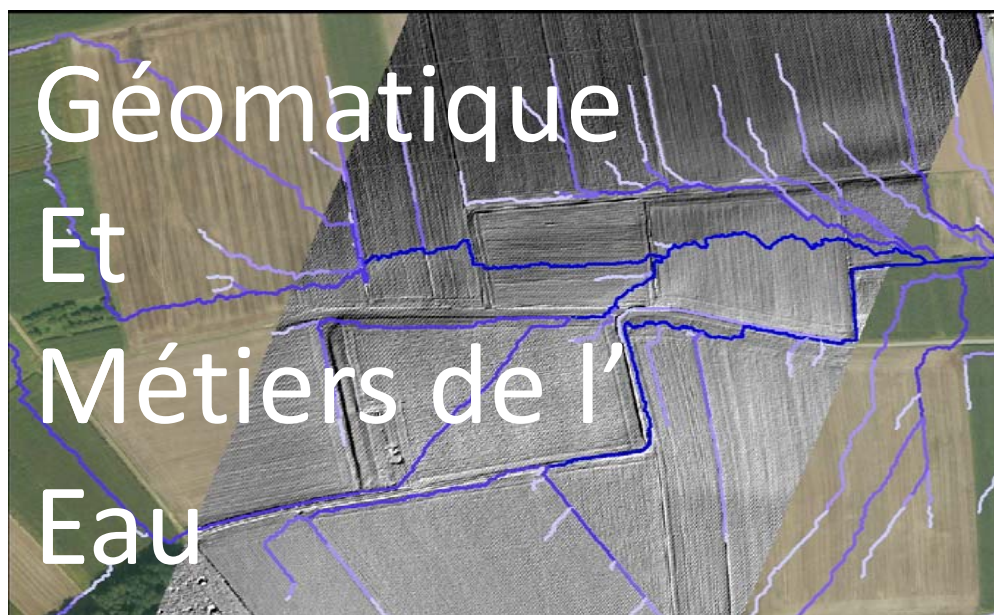
ÉCOLE NATIONALE  
DES SCIENCES  
GÉOGRAPHIQUES

**Méthodes (Géomatique)  
& Outils (QGIS)**

+

 **ENGEES**  
ÉCOLE NATIONALE DU GÉNIE DE L'EAU  
ET DE L'ENVIRONNEMENT DE STRASBOURG

**Concepts, méthodes  
& Modèles mathématiques**



## Public-cible et pré-requis ?

### Public :

#### Cible géographique : internationale et francophone (formation à distance)

- Jeunes diplômés équiv. Bac + 4 au moins → **spécialisation**
- Professionnels expérimentés de niveau Bac + 3 au moins :  
Chargé.e.s d'études ou de projet en collectivité territoriale, organisme d'état ou en bureau d'études → **compétence spécifique** (SIG) adaptée aux métiers de l'eau

### Pré-requis

- Etudes supérieures physique, géographie physique, ingénierie, sciences environnementales, géologie ou métiers de l'eau
- Aucune compétence en modélisation numérique exigée  
(et non ciblée dans GEME !)



# Quel contenu pour quelles compétences ?

Compétences  
en cartographie et  
analyse spatiale



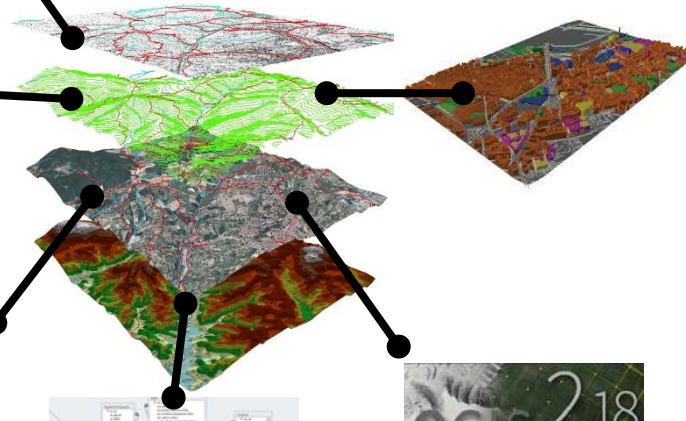
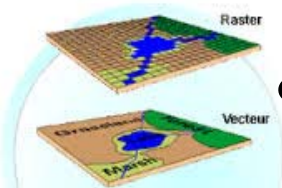
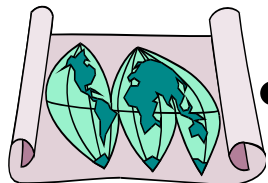
150 h - 15 ECTS

Compétence  
Pre-processing  
Couplage SIG - outils  
« métiers »  
Post-processing  
(communiquer résultats)

75h - 8 ETCS

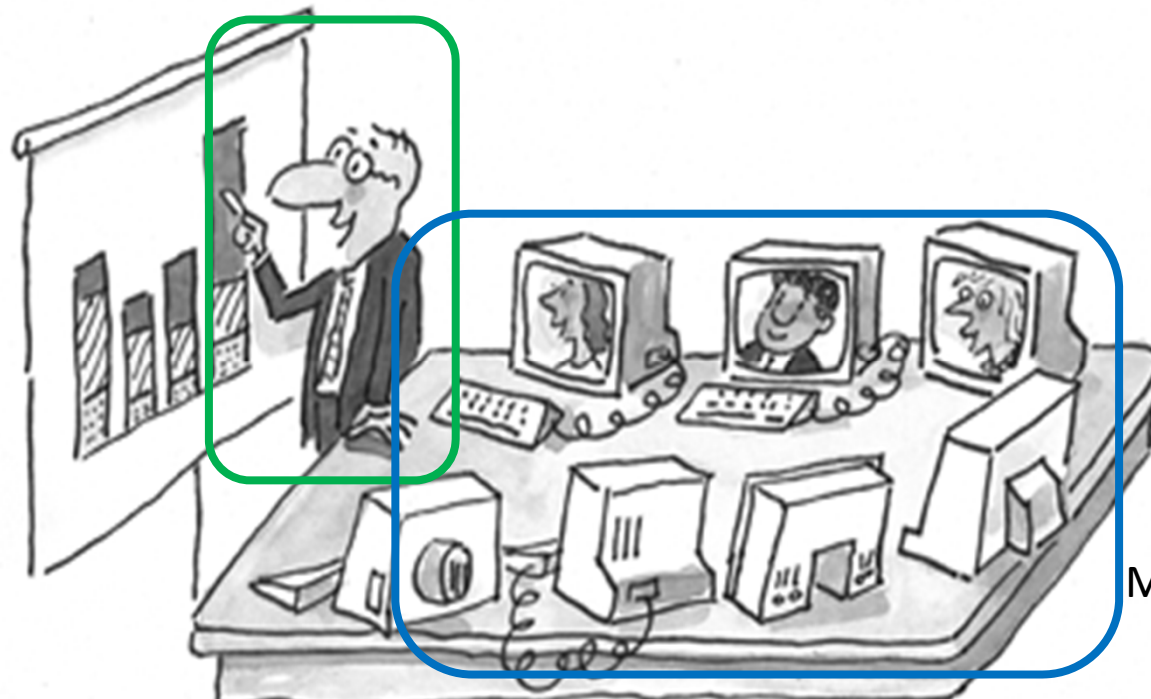


75h - 7 ETCS



# Enseignement à distance ?

10 concepteurs/tuteurs (ENSG, ENGEES, INSA Strasbourg)



<http://highereducation.frenchculture.org>

10 à 20 apprenants par session  
(8 → 2016-2017)



Haiti (1)



(1)

Martinique (2)



(4)

# Séquençage des modules ?

## Enseignement en présentiel

### Transmission (Cours)



### Application (TD)



### Réutilisation (projets)



## E-learning

### Transmission



### Application



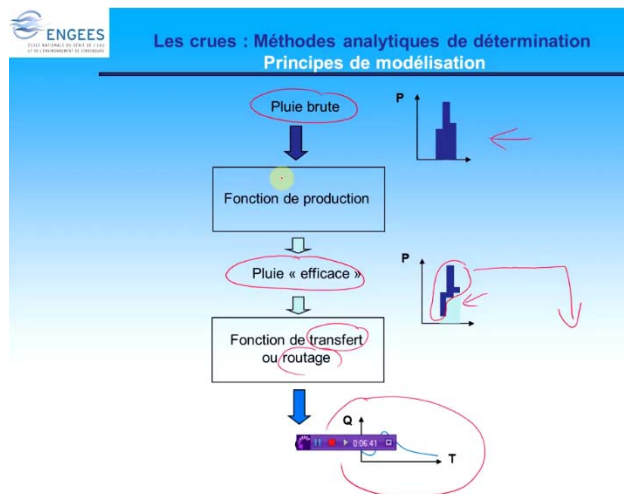
## Réutilisation (projets)

### V. Projet d'application



- Présentation du projet
- Couches projet (MNT, occupation du sol, type de sol)
- Phase1\_début du projet\_OuvertureDesCouches
- Ressources bibliographiques pour les valeurs de CN

- **Variété** et **accessibilité** des ressources via Moodle
- **QCM** avec questions aléatoires (notions, calculs)
- Contact **synchrones** avec les enseignants : **classes virtuelles** (Adobe Connect)
- Suivi **tutoral personnalisé** : forum, mails



**Question 1**

Pas encore répondu

Noté sur 10,00

▼ Marquer la question

⚙ Modifier la question

Un des descripteurs utilisé en France, le QM

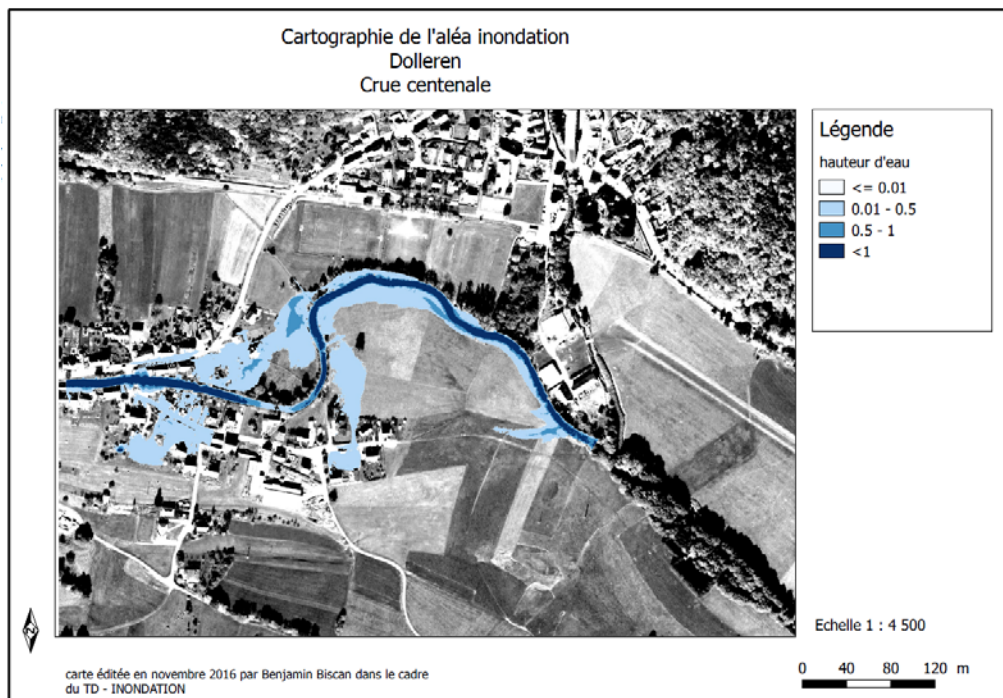
Veuillez choisir une réponse :

- a. au débit mensuel minimal ayant un risque sur 5 chaque année d'être observé
- b. au débit minimal sur 10 jours ayant un risque sur 5 chaque année d'être observé
- c. au débit journalier minimal ayant un risque sur 5 chaque année d'être observé
- d. au débit minimal sur 5 jours ayant un risque sur 5 chaque année d'être observé



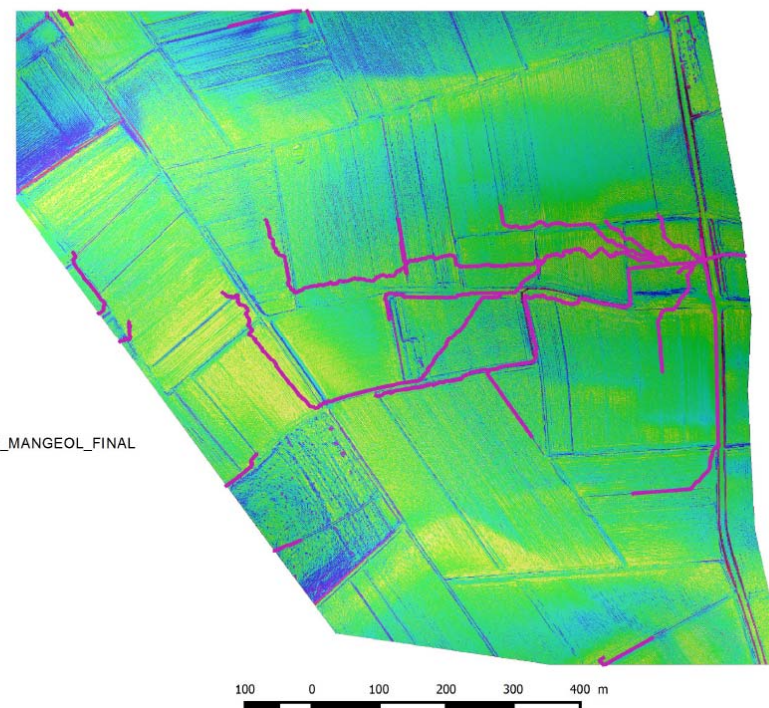


## Examen du module inondation



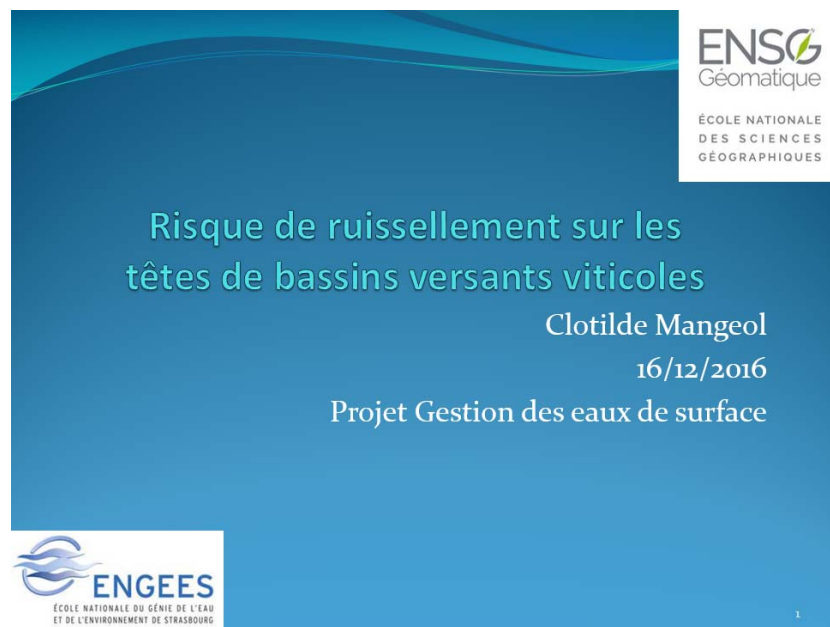
## Examen du module hydrologie

UE2 MODULE 1 EXAMEN



Clotilde Mangeol


## Pédagogie par projet ?

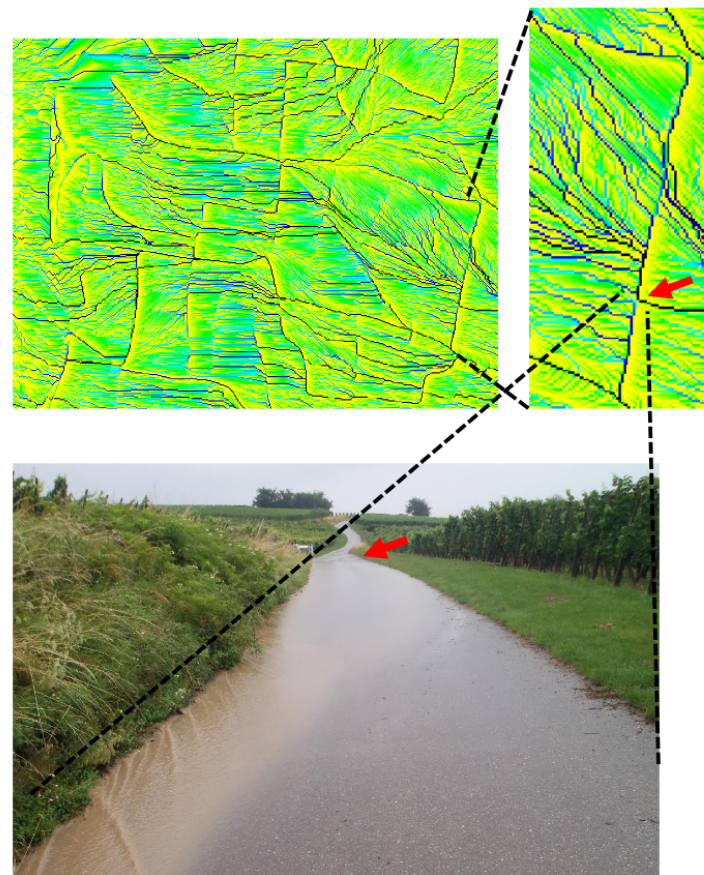


**ENSG**  
Géomatique  
ÉCOLE NATIONALE  
DES SCIENCES  
GÉOGRAPHIQUES

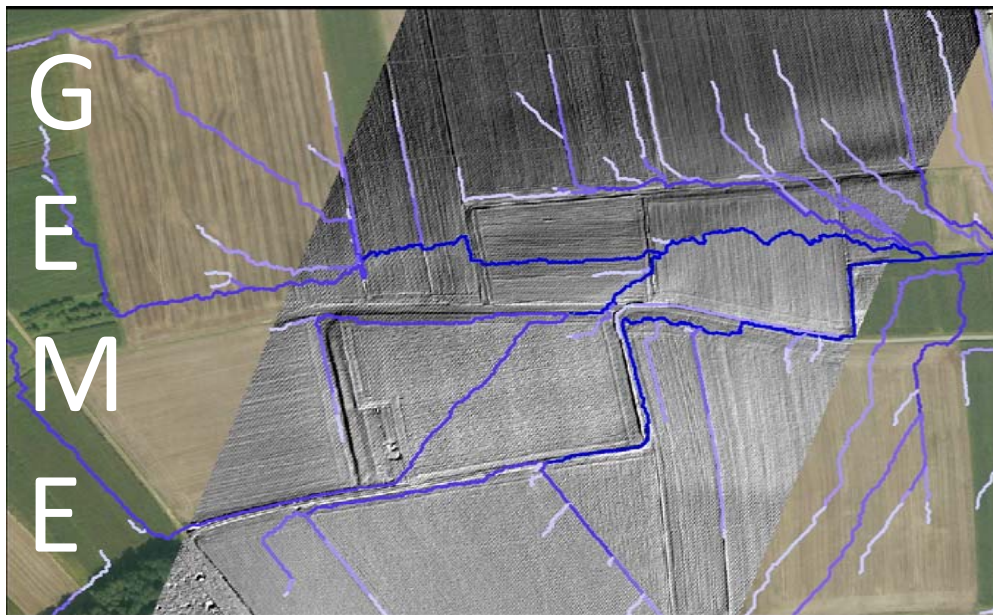
Risque de ruissellement sur les  
têtes de bassins versants viticoles

Clotilde Mangeol  
16/12/2016  
Projet Gestion des eaux de surface

 **ENGEES**  
ÉCOLE NATIONALE DU GÉNIE DE L'EAU  
ET DE L'ENVIRONNEMENT DE STRASBOURG



***Merci de votre attention***



<https://engees.unistra.fr/formations/diplmesdtablissement/geme/>

