

GIS AGROTRANSFERT INRA et Chambres d'Agriculture de Bretagne

LE CONCEPT

- Initié en 1990 en Picardie
- Conduire des projets en commun, dans une durée déterminée
- Produire des méthodes, démarches, outils répondant aux attentes des agriculteurs et de la société, tout en valorisant les acquis de la recherche

CE QUI A ETE MIS EN OEUVRE

- 3 projets de 3 ans chacun
- 1 chargé de mission en CDD par projet, encadré par un binôme INRA - Chambres
- 1 comité technique d'utilisateurs avec d'éventuels partenaires
- 1 comité de pilotage trimestriel
- 1 comité stratégique annuel
- Financement des chargés de mission et coûts directs par UE – Etat – Conseil Régional



Agrotransfert Bretagne

La démarche Territ'eau
Gestion spatiale des activités agricoles,
aménagement du territoire et qualité
des eaux en Bretagne

Une voie pour préserver ou reconquérir la qualité de l'eau



Eléments de contexte



Recherche :

- Connaissances scientifiques : rôle des zones humides, du bocage, modes de transfert de l'eau et des polluants dans les bassins versants ...

Développement :

- Des méthodes en place pour améliorer les pratiques à l'échelle de l'exploitation
- Des fonctions du milieu peu décrites et utilisées à l'échelle du paysage

5

Enjeux et utilisateurs



La demande :

- Avoir des **clés** pour comprendre le fonctionnement hydrologique et hydrochimique d'un paysage cultivé
- Apporter des **méthodes** pour identifier et caractériser les zones sensibles d'un territoire selon le polluant : N, P, Phytos
- Les **structurer** dans un outil territorial et exploitation
- Les **articuler** avec les outils existants

Cibles : • **maîtres d'ouvrage** dans une problématique de qualité d'eau : collectivités, SAGE ..

• **maîtres d'œuvre** : techniciens spécialisés (*Chambres d'Agriculture, ADASEA, bureaux d'étude ...*)

6

Echelles d'intervention : Territoire (10 - 50 km²) et exploitations

Connaissances mobilisées



Les clés :

Référentiel
des connaissances

Influence des éléments du paysage sur les transferts de l'eau et des polluants associés

- Circulation de l'eau et des polluants dans un bv
- Fonction des éléments du paysage : fossés et cours d'eau, bandes enherbées, bordures de champs zones humides

Constitution
de grilles experts

Exemples de grille :

- Typologie opérationnelle de l'efficacité des zones humides / dénitrification
- Etablissement d'une note nitrate à la parcelle

Visuels
pédagogiques

Fonctionnement des bassins versants

Par des dessins et animations scénarisées selon la période, le polluant ...



SITE WEB

Mise en ligne de la méthode de diagnostic, du référentiel et des visuels. Taper « Agrotranfert Bretagne » sur un moteur de recherche.

Les outils produits



La méthode :

La démarche

Territ'eau

*outil de gestion
du territoire rural
/ qualité de l'eau*

Une phase de diagnostic

- Connaître la sensibilité du territoire
- Identifier les zones sensibles / polluant

Une phase de préconisations

- Hiérarchiser les priorités d'actions
- Proposer des scénarios d'évolution

Outil modulaire

- Choix des modules possibles, possibilité d'enrichissement au cours du temps

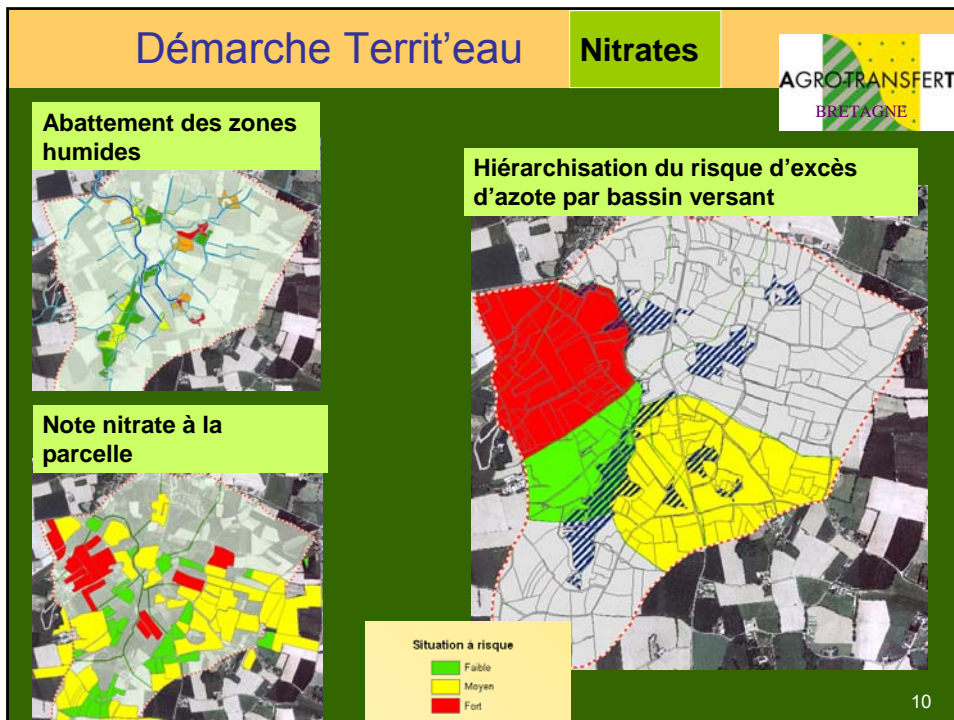
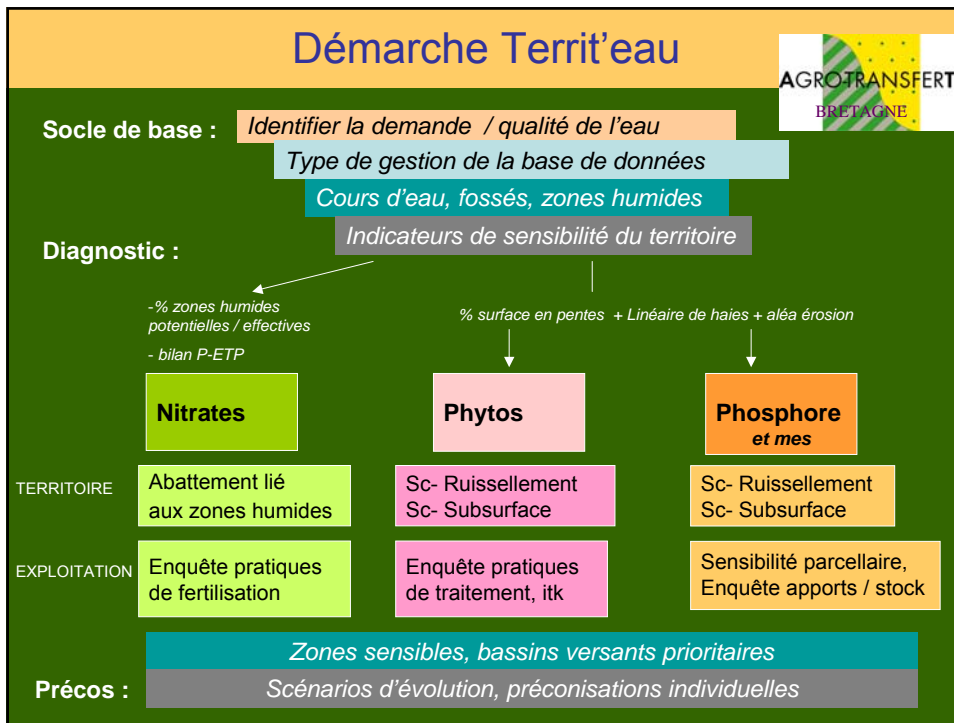
fondé sur une démarche participative

- diagnostic réalisé avec les acteurs locaux
- aidé par des outils SIG** : patrimoine commun, possibilités d'évolution, gain de temps + pédagogique

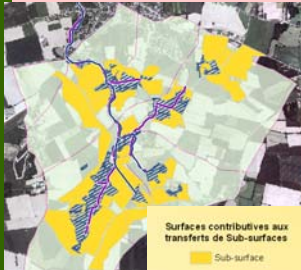
Des méthodes reproductibles

- aux résultats comparables entre territoires
- validées scientifiquement

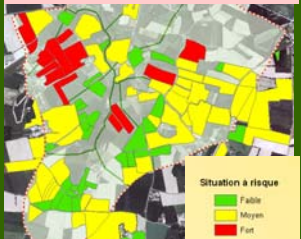
et une démarche chiffrée : cadrage des actions 8



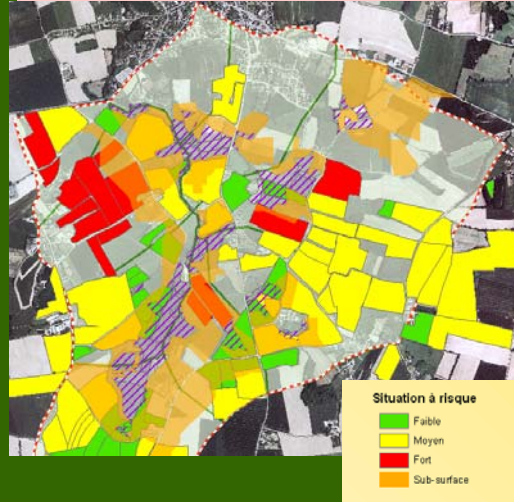
SC- Subs et SC-Ruiss



Note phytos à la parcelle



Hierarchisation du risque de transfert de phytos selon la zone du bassin versant



Articulation avec les outils existants

Intégration d'outils existants

Ex. Diag. Parcelles à risque phytos

- ré-utilisation des données
- évaluation de la pression phyto
- échelle territoire dans Territ'eau

Préalable à d'autres démarches

Démarches territoriales :

Harmonie, aménagement foncier ...

Utilisation d'étapes élémentaires de Territ'eau

Inventaires

- zones humides pour les PLU
- réseau hydrographique pour les SAGE

Diffusion - transfert



Diffusion des méthodes :

- **réalisée** auprès
 - des chambres d'agriculture départementales : agronomie, bassin versant
 - des équipes techniques des ADASEA
 - des bureaux d'étude inclus dans le CTU
 - de décideurs locaux : élus, com de communes
- **en cours** auprès
 - des animateurs Bretagne Eau Pure, Prolittoral ... 19 octobre
 - de financeurs potentiels : Conseil Régional , Agence de l'eau ...

Appropriation via :

- le site web : référentiel, outil, visuels
- des sessions de formation en 2006-2007 (CRPO)

13

Les deux autres projets Agrotansfert Bretagne

Analyse de la durabilité des systèmes de production bovins en Bretagne

Systèmes laitiers durables et compétitifs en Bretagne: outils d'aide à la décision pour la gestion du pâturage

Les outils produits sont disponibles.

Les trois projets sont terminés depuis fin 2006.

De nouveaux projets sont en cours de réflexion.

14